

Инвентаризация

Инвентаризация: DEV: Расписания

Для себя схема работы класса расписаний, чтобы была дока и не запутаться

Schedules

Класс расписания

- **id** - ключ
- **parent_id** - родительское расписание
- **override_id** - перекрываемое расписание (это расписание является периодом-исключением в другом расписании)
- **name** - ну как-то без имени не получается
- **start_date** - дата начала действия расписания
- **end_date** - дата окончания действия расписания
- **description** - короткое пояснение
- **history** - неограниченные по размеру заметки

Ну а где собственно время то?. Ниже

Schedules Entries

Запись в расписание. Может представлять из себя

- расписание на каждый день
- расписание на день недели
- расписание на дату
- период рабочего/нерабочего времени с даты-времени1 до даты-времени2

для этого у нас есть такие поля

- **id** - ключ
- **schedule_id** - к какому расписанию запись
- **date** - дата на которую делается запись времени работы. может иметь значение
 - **def** - расписание на каждый день
 - **1-7** - день недели начиная с понедельника
 - **YYYY-MM-DD** - расписание на конкретную дату
 - **YYYY-MM-DD HH:MM:SS** - начало периода неработоспособности (или наоборот включения работы), если эта запись не расписание на день, а запись о «периоде» непрерывной работы/отключения (**is_period**)
- **date_end** - окончание периода работы/неработоспособности (если **is_period**)
- **schedule** - текстовое расписание в формате **HH:MM-HH:MM,HH:MM-HH:MM**.
Также к каждому периоду работы можно добавлять «метаданные» в JSON формате, например: **08:00-12:30**{«user»:«musaev.al»},**12:30-17:00**{«user»:«bardina.m»}.
потом можно будет через API запрашивать текущие (из активного в настоящее время

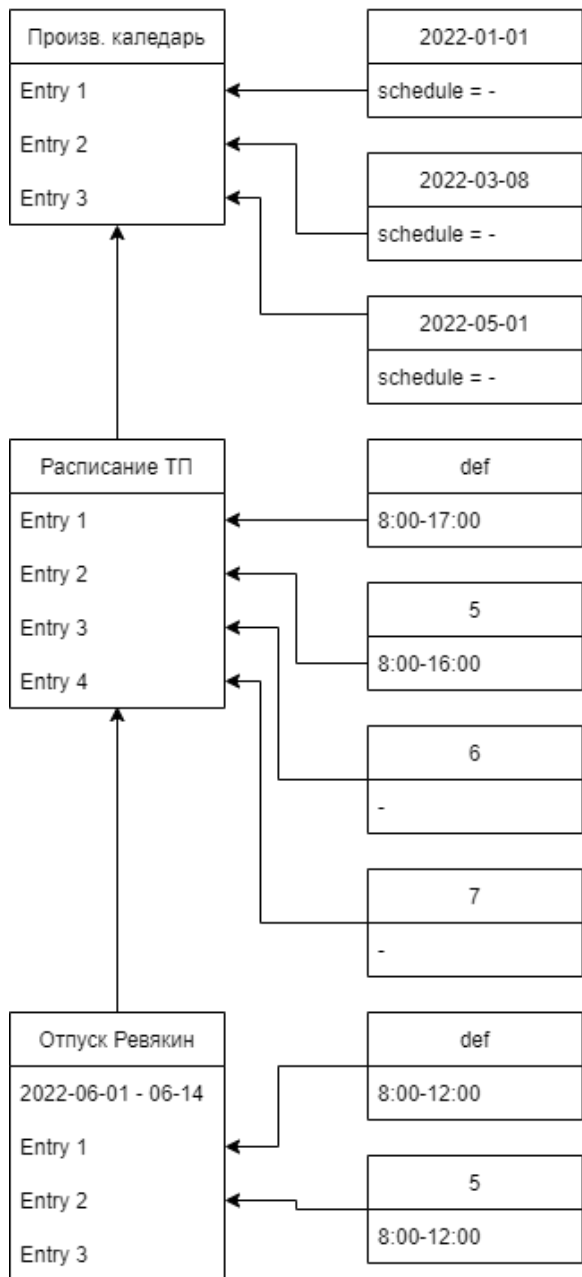
интервала) метаданные из расписания X или метаданные за период который будет активен следующим (если сейчас нерабочее время)

Отдельным валидным значением является прочерк/минус «-», означающий что в этот день рабочего времени нет.

- **is_period** - флаг того что эта запись не расписание на день, а период включения/выключения
- **is_work** - переключатель типа периода (рабочий/нерабочий), если выставлен is_period
- **comment** - коротенький камент к записи
- **history** - неограниченные по размеру заметки

И как это все связано

попробуем зарисовать



Родительское расписание

К примеру производственный каледарь. В нем нет расписания как такового, но в нем есть **исключения**, которые будут наследоваться во все дочерние. Все унаследованные от него расписания будут иметь нерабочие дни на НГ, 8 марта и 1 мая

Дочернее расписание

К примеру график работы техподдержки

В нем определяем расписание на каждый день+
пт - сокращенный день
сб,вс - выходной

В результате имеем график работы + праздничные дни транслируемые на все расписания, которые опираются на произв. каледарь

Естественно тут тоже можно делать свои исключения, которые будут только для этого расписания и дочерних

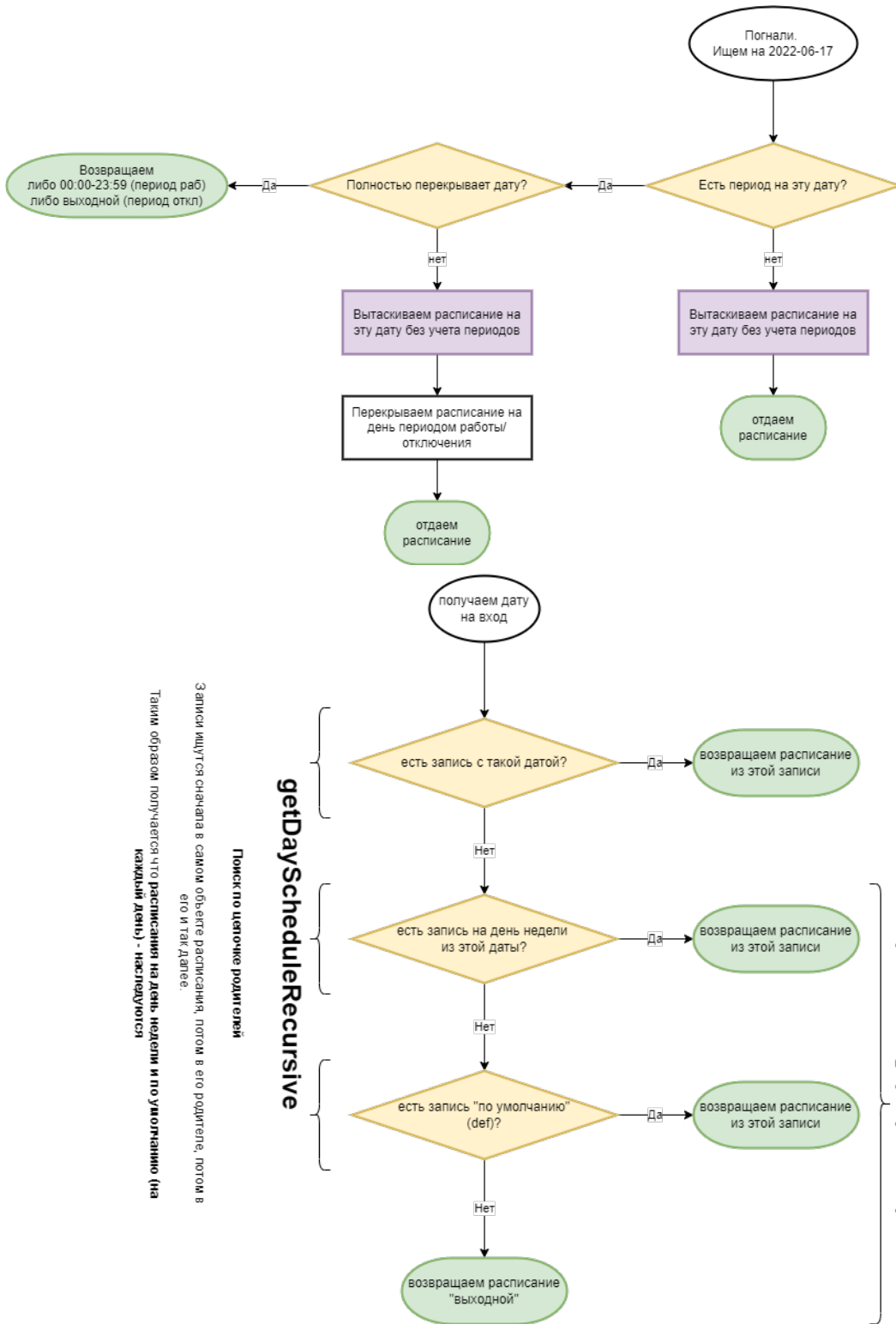
Расписание - перекрытие

Набор базовых записей расписания (ежедн + дни недели) перекрываются на какой-то период дат.

Исключения сюда не пишутся. Пишутся в исходное расписание

Периоды также сюда не пишутся, а пишутся в исходное

Определение расписания на дату



Поиск с учетом периодов

Периоды смотрим только в этом расписании, в родительские не заглядываем т.к. периоды включения-выключения не наследуются

Таких образом получается, что расписание на день, недели и по умолчанию (на каждый день) - наследуются
 Поиск по цепочке родителей
 Записи ищутся сначала в самом объекте расписания, потом в его родителях, потом в его и так далее.

Ищет рекурсивно расписание на день недели, если не находит то исп. расписание по умолчанию

Ищет расписание на дату, сначала как явное исключение потом из расписания на неделю

