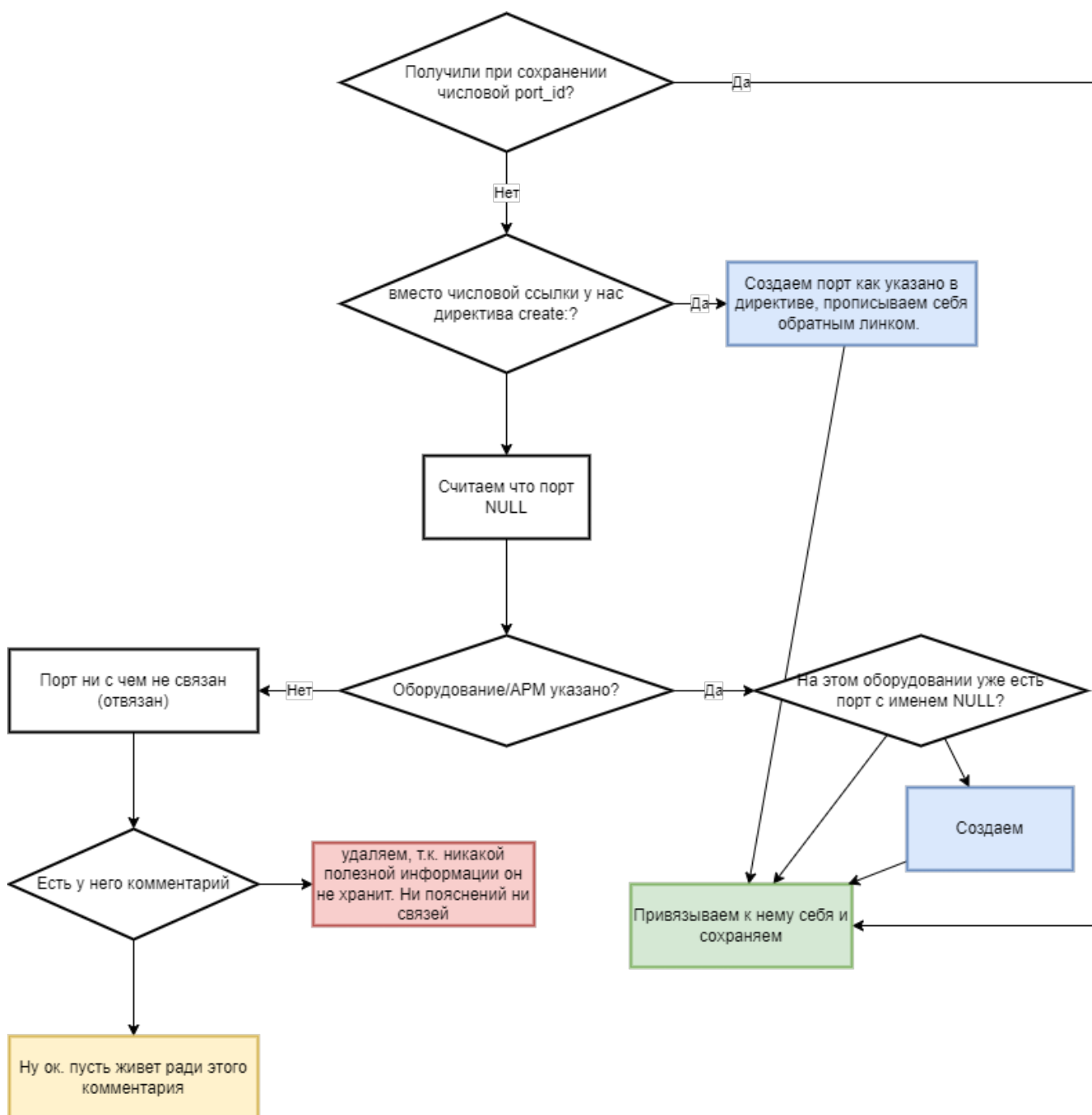


Инвентаризация: Ports

Порт

- Привязывается к АРМ или Оборудованию
- Имеет имя (выбирается из допустимых для этой модели или кастом) - может быть NULL (если мы не знаем в какой конкретно порт)
- Имеет линк на другой порт

Логика привязки порта к другому порту (и обратной привязки)



From: <http://wiki.reviakin.net/> - **Wiki**

Permanent link: <http://wiki.reviakin.net/%D0%B8%D0%BD%D0%B2%D0%B5%D0%BD%D1%82%D0%B0%D1%80%D0%B8%D0%B7%D0%B0%D1%86%D0%B8%D1%8F:dev:ports?rev=1669897685>

Last update: **2022/12/01 12:28**

